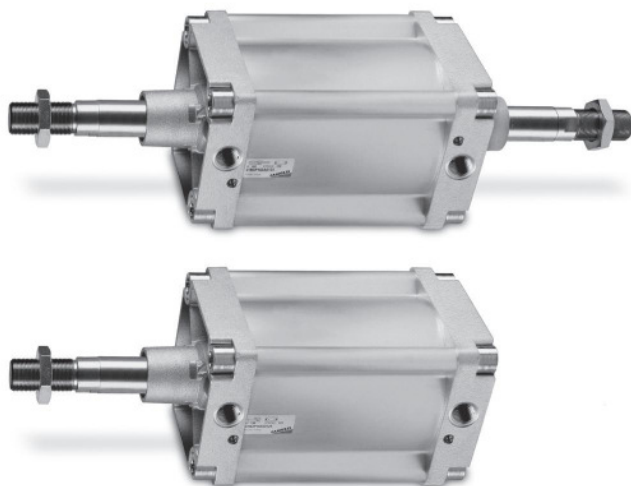


Цилиндры. Серия 41 - алюминиевый профиль.

Новое исполнение

1

Двустороннего действия, магнитные, с демпфированием.
Ø 160, 200 (DIN/ISO 6431).



- » Стандарт DIN/ISO 6431 и VDMA 24562
- » Шток - нержавеющая сталь
- » Регулируемая скорость демпфирования

071

Цилиндры Серии 41 диаметрами 160 и 200 мм соответствуют стандарту DIN/ISO 6431. Гильза из алюминиевого профиля улучшает внешний вид цилиндра и позволяет расположить шпильки внутри.

Положение поршня определяется магнитными датчиками положения, закрепляемыми на цилиндре. Цилиндры этой серии оснащены устройствами демпфирования в конце хода с регулировкой интенсивности торможения. Кроме того, поршень имеет пластиковые шайбы, обеспечивающие бесшумную остановку в крайних положениях. В передней крышке пневмоцилиндра имеется направляющая бронзовая втулка, по которой скользит шток. Длина хода стандартных цилиндров серии 41 до 2700 мм.

ОБЩИЕ ХАРАКТЕРИСТИКИ

Конструкция	профиль со шпильками внутри
Действие	двустороннее
Материал	алюминиевые крышки, гильза - анодированный алюминий, уплотнения - NBR, остальные детали - см. кодировку
Крепление	по резьбовым отверстиям шпильки, с помощью передних и задних фланцев, лап, центральной, передней и задней подвески, шарниров, цапф
Стандартный ход	10 ÷ 2700 мм
Рабочая температура	0°C ÷ 80°C (при сухом воздухе - 20°C)
Рабочее давление	1 ÷ 10 бар
Усилие на штоке	см. табл. на стр. i/6
Потребление воздуха	см. табл. на стр. i/7
Скорость (без нагрузки)	10 ÷ 500 мм/с
Рабочее тело	чистый воздух с распыленным маслом и без масла*

* Если уже используется смазка (мы рекомендуем применять масло ISO VG32), то ее подачу нельзя прекращать.

ТАБЛИЦА ЗНАЧЕНИЙ СТАНДАРТНОГО ХОДА ЦИЛИНДРОВ ДВУСТОРОННЕГО ДЕЙСТВИЯ СЕРИИ 41

* = двустороннего действия

СТАНДАРТНЫЕ ХОДЫ ЦИЛИНДРОВ

Ø	25	50	75	80	100	125	150	160	200	250	300	320	400	500
160		*			*		*		*				*	*
200		*			*				*					

КОДИРОВКА

41	M	2	P	160	A	0200	-
----	---	---	---	-----	---	------	---

41	СЕРИЯ
M	МОДИФИКАЦИЯ M = стандартный, магнитный
2	ДЕЙСТВИЕ 2 = двусторонний (демпфирование в обе стороны) 3 = двусторонний (без демпфирования) 4 = двусторонний (с демпфированием назад) 5 = двусторонний (с демпфированием вперед) 6 = двусторонний (двусторонний шток, демпфирование в обе стороны)
P	МАТЕРИАЛЫ P = шток - нерж. сталь AISI 420B, шпильки и гайки штока - оцинкованная сталь R = шток, шпильки - нерж. сталь AISI 420B, гайки штока - нерж. сталь AISI 303 U = шток, гайки шпилек - нерж. сталь AISI 303, шпильки - нерж. сталь AISI 420 S = химически стойкая окраска, шток, гайки шпилек - нерж. сталь AISI 303, шпильки - нерж. сталь AISI 420
160	ДИАМЕТР 160 мм 200 мм
A	ТИП КРЕПЛЕНИЯ A = стандартный F = центральная подвеска I = сборка подвесок Мод. C+L+S (см. стр. 1/1.15.03) ZSI = сборка подвесок Мод. ZS+C+S (см. стр. 1/1.15.03) ZCI = сборка подвесок Мод. ZC+C+S (см. стр. 1/1.15.03) RI = сборка подвесок Мод. R+C+S (см. стр. 1/1.15.03)
0200	ХОД 10...2700 мм
-	СПЕЦИАЛЬНОЕ ИСПОЛНЕНИЕ V = штоковая манжета из фторкаучука (Viton), -5°C + +150°C N = цилиндр-тандем W = все уплотнения фторкаучука (Viton), -5°C + +150°C B = все уплотнения фторкаучука HNBR, -35°C + +80°C RP = специальная 2-х компонентная штоковая манжета для эксплуатации при повышенном загрязнении

072

ПЕРЕМЕЩЕНИЕ

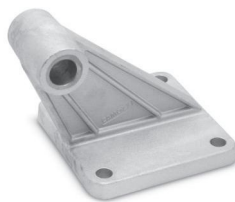
ПРИНАДЛЕЖНОСТИ (ПОДВЕСКИ) ДЛЯ ЦИЛИНДРОВ СЕРИИ 41



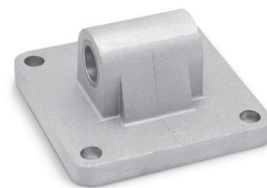
Гайка штока. Мод. U...



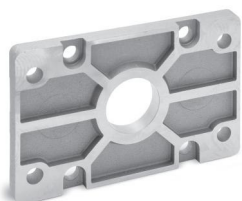
Ось. Мод. S...



Шарнирное крепление под углом 90° Мод. ZC...



Задняя подвеска охватываемая. Мод. L...



Передний и задний фланец. Мод. D-E...



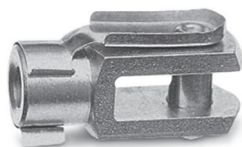
Ответный кронштейн для центральной подвески. Мод. BF...



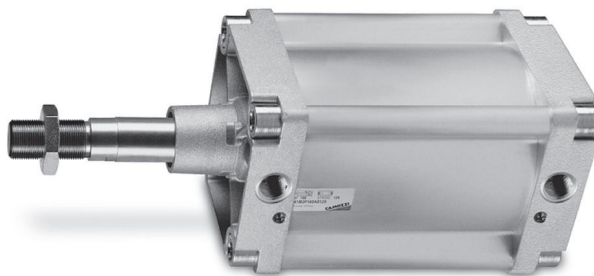
Центральная подвеска. Мод. F...



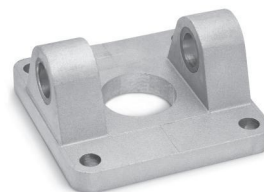
Лапы. Мод. В...



Вилка для штока. Мод. G...



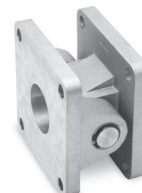
Все принадлежности поставляются отдельно, за исключением Гайки штока Мод. U



Передняя и задняя охватывающая цапфа. Мод. С-Н...

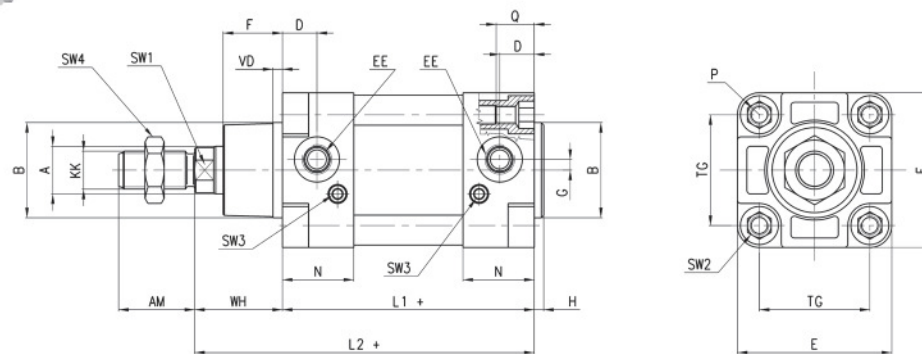


Сферический наконечник. Мод. GA...



Шарнирное крепление. Мод. C+L+S

Цилиндры. Серия 41



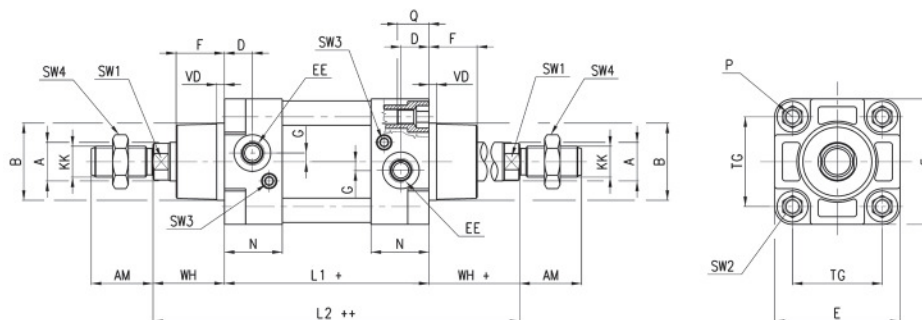
(+ добавить ход)

РАЗМЕРЫ

Ø	Ø A	KK	Ø B	D	G	F	AM	H	EE	WH	L1+	L2+	VD	N	P	Q	TG	E	SW1	SW2	SW3	SW4	демпфирование переднее/заднее
160	40	M36x2	65	25	12	53.5	72	6	G3/4	80	180	260	6	45	M16	26	140	176	36	17	4	55	29 / 36
200	40	M36x2	75	25	12	63.5	72	6	G3/4	95	180	275	6	45	M16	26	175	216	36	17	4	55	44 / 42

Цилиндры. Серия 41

Двухсторонний шток.



(+ добавить ход)

(++ добавить ход дважды)

РАЗМЕРЫ

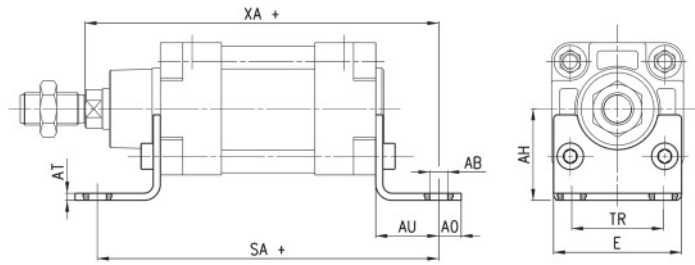
Ø	A	KK	B	D	G	F	AM	EE	WH	L1+	L2++	VD	N	P	Q	TG	E	SW1	SW2	SW3	SW4	демпфирование переднее/заднее
160	40	M36x2	65	25	12	53.5	72	G3/4	80	180	340	6	45	M16	26	140	176	36	17	4	55	29 / 36
200	40	M36x2	75	25	12	63.5	72	G3/4	95	180	370	6	45	M16	26	175	216	36	17	4	55	44 / 42

Лапы. Мод. В...

Материал: оцинкованная сталь.
В комплект входит:
Лапы 2 шт.
Винт 4 шт.



(+ добавить ход)

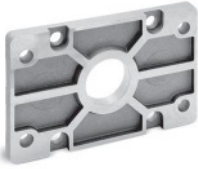


РАЗМЕРЫ

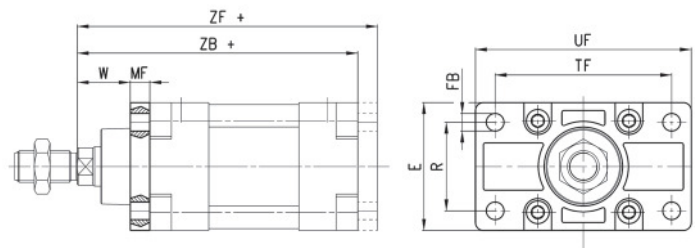
Мод.	∅	AT	SA+	XA+	TR	E	∅ AB	AH	AO	AU
B-41-160	160	10	300	320	115	175	18	115	20	60
B-41-200	200	11	320	345	135	215	22	135	30	70

Передний и задний фланец. Мод. D-E...

Материал: алюминий.
В комплект входит:
Фланец 1 шт.
Винт 4 шт.



(+ добавить ход)



РАЗМЕРЫ

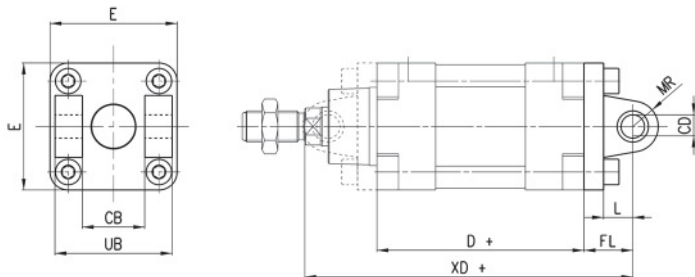
Мод.	∅	W	MF	ZB+	TF	R	UF	E	∅ FB	ZF+
D-E-41-160	160	60	20	260	230	115	276	175	18	280
D-E-41-200	200	70	25	275	270	135	312	215	22	300

Передняя и задняя охватывающая цапфа. Мод. C-H...

Материал: алюминий.
В комплект входит:
Цапфа 1 шт.
Винт 4 шт.



(+ добавить ход)



РАЗМЕРЫ

Мод.	∅	∅ CD	L	FL	D+	XD+	MR	E	CB	UB
C-H-41-160	160	30	35	55	180	315	30	175	90	170
C-H-41-200	200	30	35	60	180	335	30	215	90	170

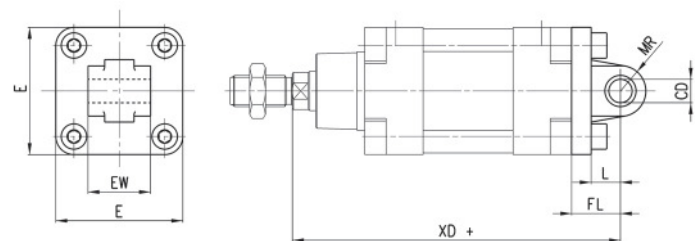
Задняя подвеска охватываемая. Мод. L...

Материал: алюминий.
В комплект входит:
Подвеска охватываемая
Винт

2 шт.
4 шт.



(+ добавить ход)



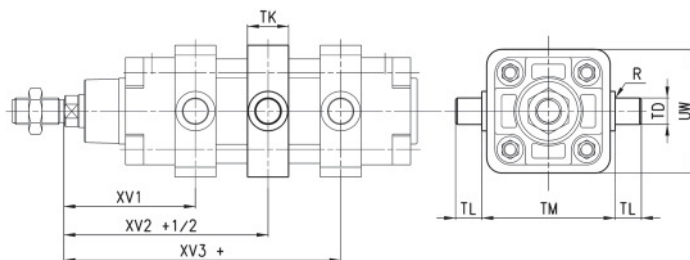
РАЗМЕРЫ

Мод.	∅	∅ CD	L	FL	XD+	MR	E	EW ^{0.5-1.2}
L-41-160	160	30	35	55	315	30	175	90
L-41-200	200	30	35	60	335	30	215	90

Центральная подвеска. Мод. F...



Материал: оцинкованная сталь.
 В комплект входит:
 Подвеска 1 шт.
 Фиксирующий элемент 4 шт.
 Фиксирующий винт 4 шт.



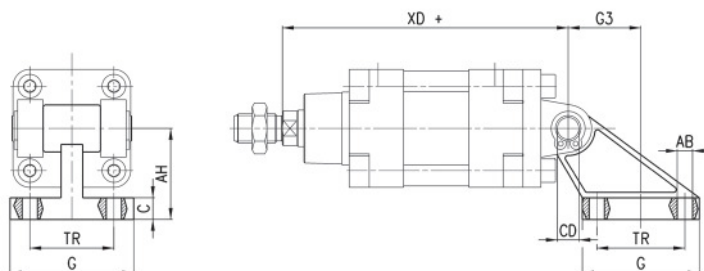
(+ добавить ход)

РАЗМЕРЫ										
Мод.	∅	XV1	XV+1/2	XV3+	TM	h	∅ TD	TL	UW	R
F-41-160	160	145	170	195	200	40	32	32	200	0.2
F-41-200	200	160	185	210	250	40	32	32	250	0.2

Шарнирное крепление под углом 90° Мод. ZC...



Материал: алюминий.



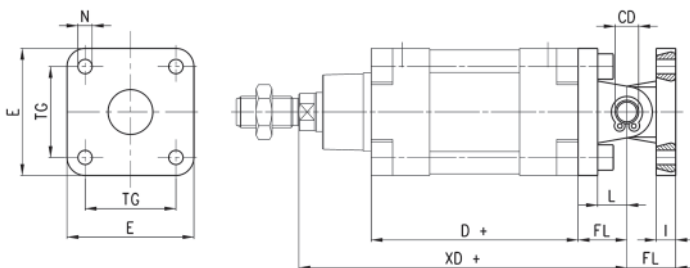
(+ добавить ход)

РАЗМЕРЫ									
Мод.	∅	TR	∅ AB	AH	C	G	∅ CD	XD+	G3
ZS-160	160	140	16,5	140	20	180	30	315	105
ZS-200	200	175	16,5	140	25	220	30	335	125

Шарнирное крепление. Мод. C+L+S



Комплект для заказа:
 Цапфа охватывающая С... 1 шт.
 Подвеска охватывающая L... 1 шт.
 Ось S-160-200 1 шт.



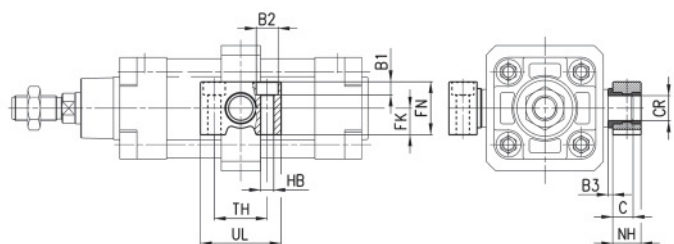
(+ добавить ход)

РАЗМЕРЫ										
Мод.	∅	∅ CD	L	FL	D+	XD+	TG	E	∅ N	I
C+L+S	160	30	35	55	180	315	140	175	17	20
C+L+S	200	30	35	60	180	335	175	215	17	25

Ответный кронштейн для центральной подвески. Мод. BF...



Материал: алюминий.
 В комплект входит:
 Ответный кронштейн 2 шт.



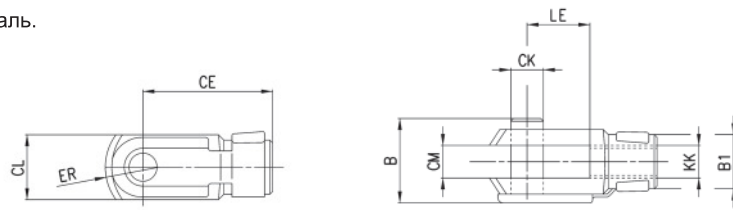
(+ добавить ход)

РАЗМЕРЫ												
Мод.	∅	∅ CR	NH	C	B3	TH	UL	FK	FN	B1	∅ B2	∅ HB
BF-160-200	160-200	32	35	17,5	4	60	92	30	60	16	26	18

Вилка для штока. Мод. G...

ISO 8140.

Материал: оцинкованная сталь.



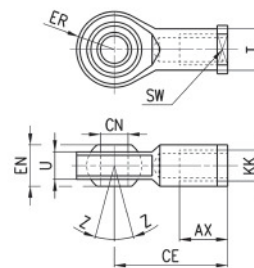
РАЗМЕРЫ

Мод.	∅	∅ CK	LE	CM	CL	ER	CE	KK	B	∅ B1
G-160-200	160-200	35	72	35	70	44	144	M36X2	92	60

Сферический наконечник. Мод. GA...

ISO 8139.

Материал: оцинкованная сталь.



РАЗМЕРЫ

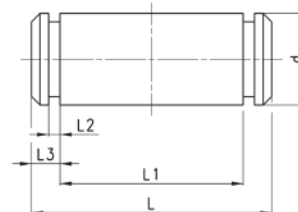
Мод.	∅	∅ CN	U	EN	ER	AX	CE	KK	∅ T	Z	SW
GA-160-200	160-200	35	28	43	40	56	125	M36x2	46	6	50

Ось. Мод. S...

Материал: нержавеющая сталь.

В комплект входит:

Ось 1 шт.
Пружинное кольцо 2 шт.



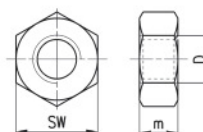
РАЗМЕРЫ

Мод.	∅	d	L	L1	L2	L3
S-160-200	160-200	30	179	170	1,6	4,25

Гайка штока. Мод. U...

UNI EN ISO 4035.

Материал: оцинкованная сталь.



РАЗМЕРЫ

Мод.	∅	D	m	SW
U-160-200	160-200	M36x2	14	55