

# Гибкий ниппель для присосок. Серия NPF.

Присоединение G1/4.



Гибкий ниппель для присосок  
Серии NPF обеспечивают более  
качественное взаимодействие между  
присоской и изделием благодаря  
возможности наклона во всех  
направлениях (до 12°).

Применение:  
Обычно используются с большими  
плоскими присосками для работы  
с большими изделиями, такими как  
металлические и деревянные листы,  
которые наклонены, прогибаются  
или имеют неправильную форму.  
Могут использоваться с пружинными  
плунжерами.

- » Изгибается во всех направлениях для придания правильного положения присоске по отношению к детали (до 12°).
- » Низкое расположение точки вращения уменьшает износ присоски.
- » Шарнирный металлический ниппель, покрытый резиной, может выдерживать большие нагрузки.
- » Резиновое покрытие обеспечивает хорошую герметизацию и автоматический возврат в нейтральное положение.

5

897

## ОБЩИЕ ХАРАКТЕРИСТИКИ

<b>Описание</b>	Гибкий ниппель для монтажа присосок
<b>Materials</b>	- стальной корпус - вулканизированная резина

**КОДИРОВКА**

NPF	-	FM	-	1/4	M10 X 1,25
-----	---	----	---	-----	------------

<b>NPF</b>	СЕРИЯ
<b>FM</b>	ИСПОЛНЕНИЕ FM = гибкое присоединение
<b>1/4</b>	ПРИСОЕДИНЕНИЕ G1 (внутренняя резьба) 1/4 = G1/4
<b>M10x1,25</b>	ПРИСОЕДИНЕНИЕ G2 (наружная резьба) M10x1,25 = M10x1,25 1/4 = 1/4

5

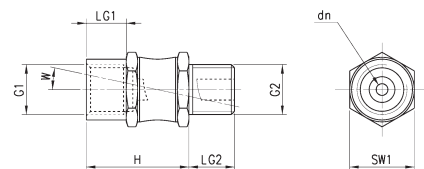
898

ВАКУУМ

Мод. NPF



\* M = наружная резьба  
\* F = внутренняя резьба



**РАЗМЕРЫ**

Мод.	dn	G1*	G2*	H	LG1	LG2	SW1	W(°)	Вертикальная нагрузка (Н)	Изгибающий момент (Нм)	Вес (г)
<b>NPF-FM-1/4-M10X1,25</b>	2,8	G1/4°F	M10X1,25 M	27	10,5	8	17	12	500	8	26
<b>NPF-FM-1/4-1/4</b>	3	G1/4°F	G1/4 M	27	12	12	17	12	750	10	30